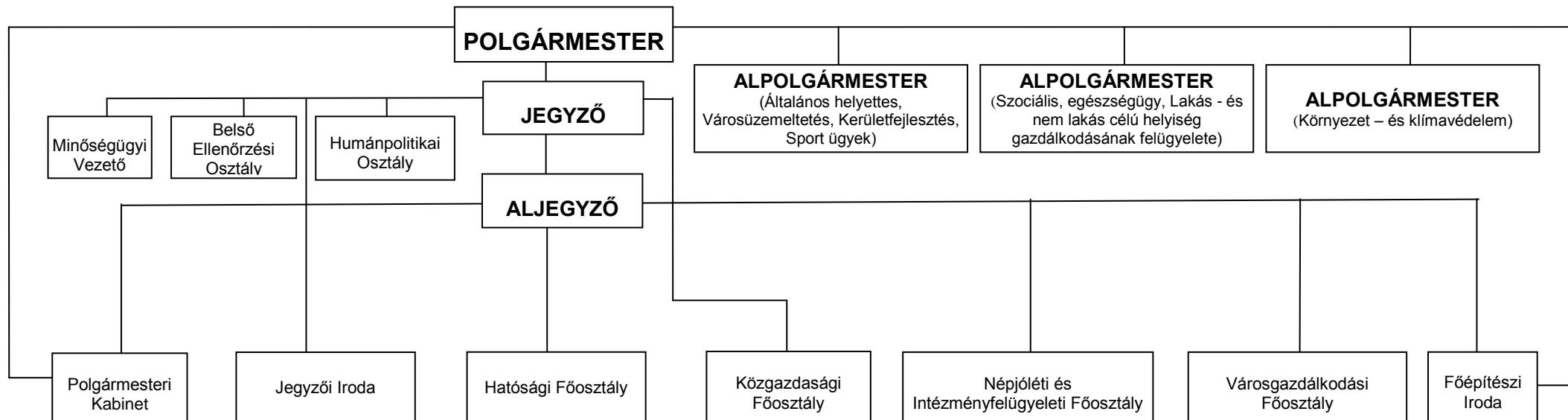


## A Polgármesteri Hivatal szervezeti felépítése



### 1. Stratégiai és Tájékoztatási Csoport

### 2. Társadalmi Kapcsolatok Csoport

### 3. Titkárság

### 1. Jogi és Szervezési Osztály

- 1.1. Jogi és Közbeszerzési Csoport
- 1.2. Képviselői Csoport

### 2. Hivatalüzemeltetési Osztály

- 2.1. Informatikai Csoport
- 2.2. Központi Iktató
- 2.3. Gondnokság

### 3. Vagyongazdálkodási Csoport

### 4. Titkárság

### 1. Igazgatási Osztály

- 1.1. Anyakönyvvezetői Csoport
- 1.2. Általános Igazgatási Csoport
- 1.3. Ügyfélszolgálati Csoport

### 2. Rendészeti Osztály

- 2.1. Járőr-csoport
- 2.2. Ügyviteli Csoport

### 1. Gazdálkodási Osztály

- 1.1. Költségvetési Csoport
- 1.2. Pénzügyi és Számviteli Csoport

### 2. Adóügyi Osztály

- 2.1. Adó-csoport
- 2.2. Végrehajtási Csoport

### 1. Szociális és Egészségügyi Osztály

- 1.1. Család és gyermekvédelmi Csoport I.
- 1.2. Család és gyermekvédelmi Csoport II.
- 1.3. Helyszínelő Csoport

### 2. Köznevelési, Közművelődési és Sport Osztály

### 3. Lakás Osztály

### 4. Gazdasági Csoport

### 1. Városüzemeltetési Osztály

### 2. Beruházási Osztály

#### Gazdasági szervezet feladatait ellátók:

Közgazdasági Főosztály

Jegyzői Iroda:

Jegyzői Iroda:

Népjóléti és Intézményfelügyeleti Főosztály:

Polgármesteri Kabinet:

Hivatalüzemeltetési Osztály Gondnokság

Vagyongazdálkodási Csoport

Gazdasági Csoport

Társadalmi Kapcsolatok Csoport gazdasági ügyviteli referens