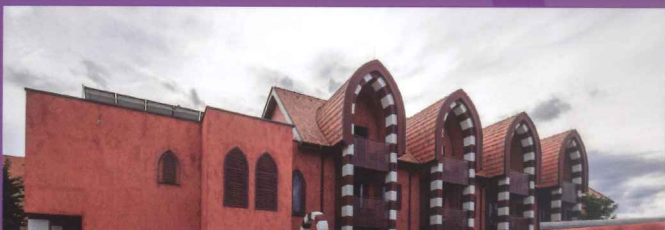
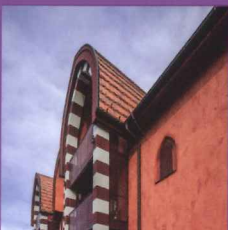
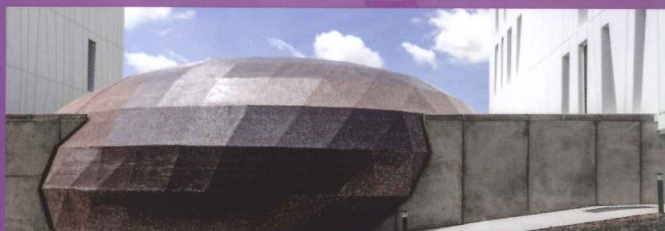


a(z) .../...-.../2017. ikt. sz. előterjesztés 2.b. melléklete



GRABARICS

ÉPÍTŐIPARI KFT

stabilitás

pontosság

megbízhatóság

rugalmasság

hatékonyság

Társaságunk 1993 óta 100%-ban magyar tulajdonú vállalként működik az építőipari kivitelezés piacán, szolgáltatásainkat változtatlan, kiemelt minőségben biztosítjuk partnereink számára, a legjobb szakemberekkel együttműködésben. A magyarországi építőipar meghatározó és dinamikusan fejlődő szereplőjeként az egész országra kiterjedően budapesti székhellyel, dunaiújvárosi központtal fennállásunk óta több, mint 130 létesítményt építettünk.

GENERÁLKIVITELEZÉS
SZERKEZETÉPÍTÉS
INGATLANFEJLESZTÉS

Ipari létesítmények/Logisztikai központok

Középületek/Lakóépületek

Kereskedelmi létesítmények/Bevásárlóközpontok

Hotelek/Szállás jellegű építmények



erálkivitelezés területének
az ország egész területén
nyiségünket széles skálán
tos, építéssel kapcsolatos
ajánlatadáástól a tervezé-
ennakadásmentes üzembe

se terén nagy elismerés-
k kulcsrakész, új építésű
vehetnek át. Jelentős re-
ereskedelmi létesítmények
ött számos bevásárló- és
ház, hipermarket és élel-
ület kivitelezésben iroda-
és szabadidős szolgáltató
megbízásoknak teszünk

támogatottságához nagy-
tős munkagép- és esz-
vártó telepünk, valamint
ofessionálisan felszerelt
k. Társaságunk ügyvitelét
ági kontrollját vállalatirá-
ével biztosítjuk, melynek
nk párhuzamosan több,
t kivitelezésére is.

rekt tudatos piaci jelen-



GRABARICS
ÉPÍTŐIPARI KFT



HANKOOK GUMIABRONCS GYÁR, I. ÜTEM, RÁCALMÁS



A Hankook 2006-ban kezdte meg magyarországi gumiabroncs gyárának felépítését. A 2006-2011 időszakban a Hankook Tire Magyarország Kft a Grabarics Építőipari Kft.-vel való kivitelezési együttműködésben folyamatosan bővítette/fejlesztette magyarországi üzemét. Az első ütemben cégünk a fő gyártócsarnok kiszolgáló épületeinek kontrollált kivitelezését végezte.



| | |
|------------------------------|--|
| Helyszín: | Rácalmás, |
| Kivitelezés ideje: | 2006-2007 |
| Alapterület: | 18 000 m ² |
| Felhasznált beton: | 15 914 m ³ |
| Felhasznált betonacél: | 1 597 tonna |
| Felhasznált szerkezeti acél: | 747 tonna |
| Földmunka: | 725 000 m ³ |
| 22 épület: | <ol style="list-style-type: none">1. Adminisztrációs épület2. Ebédlő 600 személyes üzemi konyhával3. Szociális épület4. Főporta5. Teherporta6. Elektromos állomás7. Vízkészítő épület8. Közműellátó épület9. Kénraktár10. Terméktesztelő épület11. Karbantartó épület12. Hulladéktároló épület13. Gázfogadó állomás14. Veszélyes hulladék tároló épület15. Technológiai hűtőtorony16. Szennyvízkészítő épület17. Oldószer tároló épület18. Technológiai olaj tároló épület19. LPG állomás20. Gáznyomáscsökkentő21. Közműalagút22. Nitrogén gáz tároló |



Ipari létesítmények/Logisztikai központok

Középületek/Lakóépületek

Kereskedelmi létesítmények/Bevásárlóközpontok

Hotelek/Szállás jellegű építmények

HANKOOK GUMIABRONCS GYÁR, II. ÜTEM, RÁCALMÁS



A II. ütem keretében elnyertük a fő gyártócsarnokának és kapcsolódó kiszolgáló épületeinek kivitelezését.

| | |
|---------------------------------------|-----------------------|
| Kivitelezés ideje: | 2009-2010 |
| Alapterület összesen: | 53 139 m ² |
| Felhasznált beton összesen: | 22 742 m ³ |
| Felhasznált betonacél összesen: | 2 453 tonna |
| Felhasznált szerkezeti acél összesen: | 885 tonna |
| Földmunka: | 33 027 m ³ |



Ipari létesítmények/Logisztikai központok

Középületek/Lakóépületek

Kereskedelmi létesítmények/Bevásárlóközpontok

Hotelek/Szállás jellegű építmények

HAMBURGER HUNGÁRIA KFT., I-II-III. ÜTEM, DUNAÚJVÁROS



Vállalatunk 2014 márciusában kezdte meg a szilárd tüzelőanyaggal működő integrált erőmű szerkezetének építését a Hamburger Hungaria Kft. dunaújvárosi gyárában. Az I. ütemben megépült a trafó-, turbina-, központi- és elektromos épület, szivattyúház, hűtőmedence, durva hamutároló, valamint a 60 méter magas lépcsőház szerkezete. A II. ütem a tüzelőanyag-előkészítő épület és a benne lévő ipari padló (3000 m²), továbbá fatároló, széntároló, és faaprító épület monolit vasbeton szerkezetének megépítését foglalta magában. Az első két ütem kivitelezését konzorciumban készült.

2014 októberében további megbízást nyertünk – immár önálló kivitelezőként – az első két ütemben megépült összes épület, építmény és műtárgy komplett tetőszigetelési és homlokzatburkolási munkáira. A III. ütemben nem csupán a konzorcium által épített, de az összes épület homlokzati burkolása a Grabarics Kft. szerződésének keretében készült.



| | |
|-------------------------------------|-----------------------|
| Átadás: | 2014 |
| Felhasznált beton összesen: | 16 600 m ³ |
| Felhasznált betonacél összesen: | 4000 tonna |
| Burkolt homlokzat felület összesen: | 13 400 m ² |



Ipari létesítmények/Logisztikai központok

Középületek/Lakóépületek

Kereskedelmi létesítmények/Bevásárlóközpontok

Hotelek/Szállás jellegű építmények

SIPOSPACK REKLÁM- ÉS CSOMAGOLÓANYAG GYÁRTÓ KFT. ÜZEMCSARNOKA, SÓSKÚT



A negyedszázada családi vállalkozásként indult Sipospack csomagolóanyag-gyártó üzem termelése jelentősen megnövekedett, és néhány éve kinőtte eddigi üzemét. A nagyrészt önerőből történt fejlesztéssel egy magas minőségű ipari épület született. A zöldmezős beruházással épült létesítmény két nagyobb tömegeből áll, egy két szint magasságú nagyobb, és egy kisebb, egy szint magas csarnokrészből.

A reprezentatívabb nagyobb csarnokrészben kaptak helyet az adminisztratív helyiségek, üzemi terület és személyzeti blokk. A kisebb csarnokrészben került kialakításra az üzem jelentős része, a nagy kiterjedésű területet üzemi irodák, átadó-átvevő területek, lamináló és karbantartó helyiségek tagolják.

Átadás: 2016

Terület: 2900 m²



Ipari létesítmények/Logisztikai központok

Középületek/Lakóépületek

Kereskedelmi létesítmények/Bevásárlóközpontok

Hotelek/Szállás jellegű építmények

AUTOLIV IPARI ÉS KERESKEDELMI KFT., SOPRONKÖVESD



Az utóbbi 13 év során a Sopronkövesden lévő AUTOLIV biztonsági öveket gyártó ipari üzem dinamikusan fejlődött. Az üzem többször bővült, társaságunk két alkalommal nyert az Autoliv ipari létesítményeire kiírt építési tenderen, 2009-ben és 2012-ben.

Átadás: 2009

Terület: 2507 m²

Átadás: 2012

Terület: 5689 m²



Ipari létesítmények/Logisztikai központok

Középületek/Lakóépületek

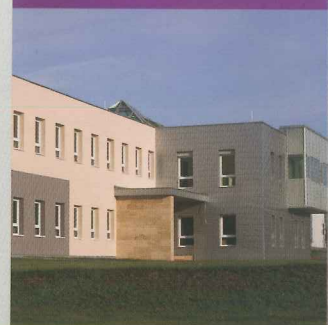
Kereskedelmi létesítmények/Bevásárlóközpontok

Hotelek/Szállás jellegű építmények



TOVÁBBI REFERENCIÁK

| | | |
|---|----------------|-----------|
| TETRA PAK CSOMAGOLÓANYAG GYÁRTÓ ZRT., KONYHA ÉS ÉTTEREM ÉPÜLETEK | Budaörs | 2014 |
| EGIS GYÓGYSZERTÁR NYRT. TECHNOLÓGIAI FEJLESZTŐ KÖZPONT | Budapest | 2013 |
| M3 AUTÓPÁLYA ÓFEHÉRTŐ MÉRNÖKSÉGI TELEP ÉS AUTÓPÁLYA-RENDŐRSÉG | Ófehértó | 2013 |
| EGIS GYÓGYSZERGYÁR NYRT., INTERMEDIER RAKLAPOS TÁROLÓ ÉS RAKTÁR | Budapest | 2012 |
| RATIPUR KFT. GYÁRTÓCSARNOK | Komló | 2011 |
| SEAWING GYÁRTÓCSARNOK ÉS IRODAHÁZ | Székesfehérvár | 2010 |
| BUDAPESTI NAGYBANI PIAC LOGISZTIKAI BÁZIS | Budapest | 2010 |
| AUTOLIVE RAKTÁRCSARNOK ÉS SZOCIÁLIS ÉPÜLET | Sopronkövesd | 2009 |
| HANKOOK TIRE I. ÜTEM 19 KISZOLGÁLÓ ÉPÜLET | Dunaújváros | 2006-2007 |
| SWEDWOOD GYÁRTÓCSARNOK | Sopron | 2006 |
| BIOTEST RAKTÁR ÉS IRODAÉPÜLET | Törökbálint | 2003 |
| TNT RAKTÁRCSARNOK ÉS IRODAHÁZ | Budapest, IX. | 2002 |



Ipari létesítmények/Logisztikai központok

Középületek/Lakóépületek

Kereskedelmi létesítmények/Bevásárlóközpontok

Hotelek/Szállás jellegű építmények

SIDI ANGEL 328 LAKÁSOS LAKÓÉPÜLET, BUDAPEST XIII.



A Sidi Angel lakóépület kivitelezésének története 2011 novemberében kezdődött, amikor is szerződést kötöttünk a 328 lakásos ház kulcsrakész megépítésére. Az építkezés azóta egyszer felfüggesztésre került a Megrendelő által. Az értékesítések előrehaladásával a kivitelezés új lendületet kapott. Az összesen 4 (A, B, C, D) tömbből álló lakópark I. ütemének keretében (A-B), 2015 év végére mintegy 160 lakás került átadásra. A C-D lépcsőházak lakásai 2016 második felében készülnek el.

| | |
|----------------------|-----------------------|
| Nettó alapterület: | 36 694 m ² |
| Lakások száma: | 328 |
| Parkolóhelyek száma: | 412 |
| Építménymagasság: | 25,78 m |
| Szintek száma: | 13 |



Ipari létesítmények/Logisztikai központok

Középületek/Lakóépületek

Kereskedelmi létesítmények/Bevásárlóközpontok

Hotelek/Szállás jellegű építmények

CSOLNOKY FERENC KÓRHÁZ ÚJ ONKOLÓGIAI KÖZPONT, VESZPRÉM



Átadás: 2015
Terület: 4300 m²

A közép-dunántúli régió dagana-
tos betegeinek ellátására megépült
onkológiai központ nemzetközi öss-
zehasonlításban is a legmagasabb
színvonalat képviseli.. A zöldmezős
telepítésű épület a kor minden igényét
kielégíti: az eddig 30 ágyas osztály



helyett 62 ágyas fekvőbeteg osztály áll majd rendelkezésre onkológiai és onkora-
diológiai profillal, a kúraszerű kezeléseket magas szintű ellátását 12 ágyas speciális
kezelő- és megfigyelő egység biztosítja. Az új centrumban három szinten látják el a
betegeket, az új központ tetején pedig egy helikopter leszállópálya létesült.



Ipari létesítmények/Logisztikai központok

Középpületek/Lakóépületek

Kereskedelmi létesítmények/Bevásárlóközpontok

Hotelek/Szállás jellegű építmények

SZENTÁGOTHAJ JÁNOS KUTATÓKÖZPONT, PÉCS

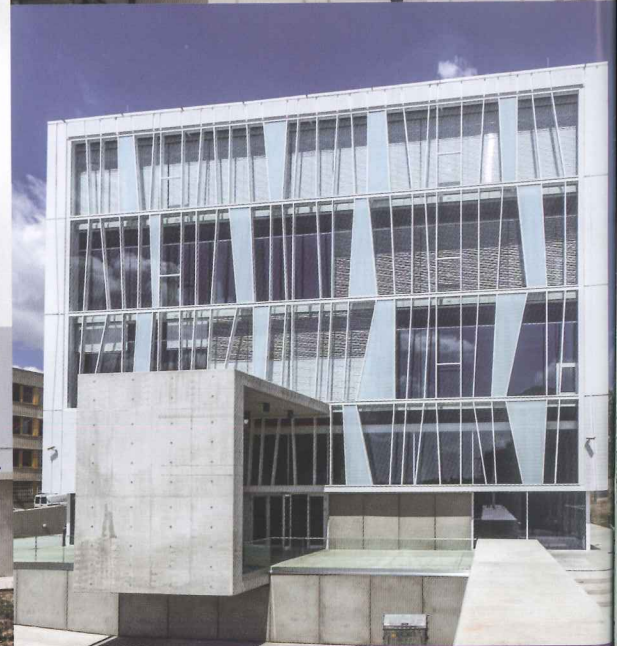
Átadás: 2012

Terület: 7400 m²



A ma már PTE Szentágotthai János Kutatóközpont néven illetett pécsi Science Building 2012-ben átadott hárommilliárdos beruházása nem csak Magyarországon számít kurióznak, hanem a tudomány világában mindenütt figyelemre méltó teljesítmény, mind régiókban, mind Európában mind pedig a világ egészét tekintve komoly eredmény. A Science Building három tömbje – mint hegyoldalról guruló kockák – változó távolságban követik egymást. A főépület mögött húzódó lepényépületbe egy úgynevezett kavics, amolyan beékelte buboréképület került: háromszáz férőhelyes előadóterem – irizáló kerámiamozaik burkolattal.

Üde színfolt volt ez a megbízás a gazdasági válság évei alatt, sok látványos elemmel: szerelt homlokzat, látszóbeton felületek, zöld támfalak.



Ipari létesítmények/Logisztikai központok

Középvételek/Lakóépütelek

Kereskedelmi létesítmények/Bevásárlóközpontok

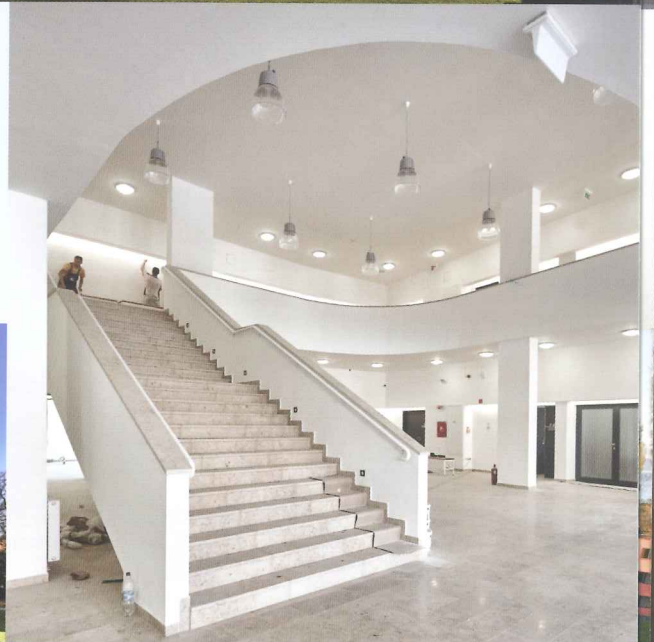
Hotelek/Szállás jellegű építmények

BAKSAY SÁNDOR ÁLTALÁNOS ISKOLA ÉS GIMNÁZIUM, KUNSZENTMIKLÓS



Az új épület a megbízó Forster Gyula Nemzeti Örökségvédelmi és Vagyongazdálkodási Központ megbízásából, a gimnázium udvarán készült el. Az iskolaépítés ötletgazdája és megszervezője Naszvadi György államtitkár, a Baksay Gimnázium öregdiákja, Pro schola díjazottja. A háromszintes épület földszintjén szaktantermek, az első emeleten öt tanterem és öltözők kaptak helyet. A bővítés révén – a korábbi épülethez képest – a gimnáziumnak van önálló biológia- és kémia szaktanterme, technika előadója, továbbá

Átadás: 2015
Terület: 2446 m²



a könyvtár is kiegészült egy tornateremmel. A korszerű, 600 m² méretű tornaterem nem mindennapi megoldásként—a második emeleten került kialakításra, méretét tekintve megfelel egy szabvány kosárlabda pályának, hivatalosan 300 fő befogadására alkalmas.

Ipari létesítmények/Logisztikai központok

Középületek/Lakóépületek

Kereskedelmi létesítmények/Bevásárlóközpontok

Hotelek/Szállás jellegű építmények



TOVÁBBI REFERENCIÁK

| | | |
|---|-------------------------------|-----------|
| KÉPZŐKÖZPONT ÉS EXPO ÉPÜLET | Kápolnásnyék | 2015 |
| VAKOK BATTHYÁNY LÁSZLÓ RÓMAI KATOLIKUS GYERMEKOTTHONA ÓVODA, ÁLTALÁNOS ISKOLA | Budapest | 2015 |
| A VÁROSHÁZA ÉS KÖRNYEZETÉNEK FUNKCIÓBŐVÍTŐ REVITALIZÁCIÓJA | Dunaújváros | 2014 |
| A RÓMAI VÁROSRÉSZ SZOCIÁLIS CÉLÚ VÁROSREHABILITÁCIÓJA | Dunaújváros | 2014 |
| ZSIGMONDY VILMOS HARKÁNYI GYÓGYFÜRDŐKÓRHÁZ BALNEOLÓGIAI ÉPÜLETSZÁRNY | Harkány | 2014 |
| FŐVÁROSI ÖNKORMÁNYZAT IDŐSEK OTTHONA I-II | Budapest IV. | 2012-2013 |
| SZENTÁGOTHA JÁNOS KUTATÓKÖZPONT | Pécs | 2012 |
| IRODAHÁZ | Budapest, VI. | 2011 |
| ZENA BEAUTY + MED CENTER | Hévíz | 2011 |
| MOL FGSZ FÖLDGÁZSZÁLLÍTÓ KFT. SZÉKHÁZ | Siófok | 2009 |
| TÓPARK IRODAPARK I-F ÉPÜLETTÖMB SZERKEZETÉPÍTÉS | Biatorbágy | 2009 |
| FRANKLIN-HÁZ IRODA ÉS PARKOLÓHÁZ | Budapest, V. Reáltanoda u. | 2007 |
| BL BAVARIA KIKÖTŐ ÉS APARTMANHÁZAK | Balatonlelle | 2006-2007 |
| PANNON-FALAP FAIPARI KÖZPONT ÉS RAKTÁRÉPÜLET | Biatorbágy | 2006 |
| 12 LAKÁSOS TÁRSASHÁZ | Sopron, Várkerület 1-3. | 2004-2005 |
| MÉLYGARÁZS ÉS KÖZPARK | Budapest VII. Székely M. u. | 2004-2005 |
| 63 LAKÁSOS TÁRSASHÁZ | Budapest, Kiscelli u. 98. | 2003-2004 |
| HOLLÓ-HÁZ (81 LAKÁS) | Budapest, VII. Holló u. 3. | 2003-2004 |
| PACSIRTA LAKÓPARK (112 LAKÁS) | Budapest, XX. Alsóhatár u. | 2002-2004 |
| 36+54 LAKÁSOS TÁRSASHÁZAK | Budapest VII. Síp u. | 2002-2003 |
| NAPSUGÁR LAKÓPARK (88 LAKÁS) | Tatabánya | 2001 |
| ANTRACIT LAKÓPARK | Budapest, XVIII. Kerékkötő u. | 2001-2002 |
| 14 LAKÁSOS TÁRSASHÁZ | Budapest, Thály Kálmán u. | 2000-2001 |
| 39 LAKÁSOS TÁRSASHÁZ | Budapest VII. Dózsa Gy. u. | 2000-2001 |



Ipari létesítmények/Logisztikai központok

Középületek/Lakóépületek

Kereskedelmi létesítmények/Bevásárlóközpontok

Hotelek/Szállás jellegű építmények

INTERSPAR HIPERMARKET, SZEKSZÁRD

Átadás: 2015
Eladótér: 2446 m²



A beruházás első ütemeként, az egykori Budai Nagy Antal honvéd laktanya területén vállalatunk kivitelezésében épült fel a közel 3000 négyzetméter eladótérrel rendelkező INTERSPAR hipermarket.

A szekszárdi lett az ország 32. INTERSPAR-ja, mely a vásárlótér kialakításában újszerűséget képvisel. A fejlesztés során a beruházó Magnum Hungaria Argon Kft. különös figyelmet fordított a környezetvédelemre, így az épület energiafelhasználását a LED világítás, valamint a modern hűtés- és fűtés-technikai rendszer teszi korszerűbbé.



Ipari létesítmények/Logisztikai központok

Középületek/Lakóépületek

Kereskedelmi létesítmények/Bevásárlóközpontok

Hotelek/Szállás jellegű építmények

ALDI ÉLELMISZERÁRUHÁZAK BUDAPEST, V. KOSSUTH LAJOS UTCAI ALDI ÉLELMISZERÁRUHÁZ

Az ALDI kereskedelmi üzletláncsal 2011 óta tartó együttműködésünk eredményeképpen számos megbízást kaptunk Aldi élelmiszeráruházak kialakítására. 2014-2015 években részt vettünk továbbá meglévő Aldi áruházakban történő látványpékségek kialakításában. A program keretében közel negyven pékség kialakítására kaptunk megbízást fővárosi és vidéki áruházakban egyaránt. Az áruházak egy részét zöldmezős beruházként építettük, ám van néhány olyan áruház, melyek a meglévő ingatlan átalakításával vagy felújításával jöttek létre.

Ilyen megbízás volt az ALDI Magyarország Élelmiszer Bt. 100. üzlete, mely Budapest szívében, a Kossuth Lajos utca 13. szám alatti egykori Úttörő Áruház helyén került kiépítésre, s 2014 december 5-én nyitotta meg kapuit. Az épület földszintjének teljes körű átalakításával egyúttal az épület homlokzata is renoválásra került. Az földszinti részen az eladótér, míg a pincészinon az ALDI raktárhelyiségei illetve a szociális helyiségei kerültek kialakításra. Az egykori patinás, ám napjainkra leromlott állapotú, használaton kívüli volt Úttörő áruház felújítása révén az ALDI élhető, a városképbe szervesen illeszkedő épület hozott létre, mely reményeink szerint nem kizárólag a vásárlók és a környéken élők érdeklődését és szimpátiáját, hanem az építész-szakma elismerését is kivívja.

Büszkék vagyunk arra, hogy Aldi Magyarország Bt. hosszú évek óta bíz bennünk, folyamatos fejlődéssel, minőséggel igyekszünk igényeiknek megfelelni.

Átadás: 2015
Alapterület: 1400 m²



Ipari létesítmények/Logisztikai központok

Középületek/Lakóépületek

Kereskedelmi létesítmények/Bevásárlóközpontok

Hotelek/Szállás jellegű építmények

PARK CENTER KISKERESKEDELMI PARKOK, ORSZÁGOS



A 2005-2008 közötti időszakban országosan, több mint tíz helyszínen épített vállalatunk Park Center bevásárlóközpontot. Az előre gyártott betonelemből épített bevásárlóközpontok építése során az üzletek kivitelezése egyedileg zajlott, a bérlők igényei szerint. A projektek kivitelezése során megtörtént az épületek környezetének tereprendezése, a felszíni parkoló kialakítása, valamint az út- és közműkapcsolatok kiépítése is.



Ipari létesítmények/Logisztikai központok

Középületek/Lakóépületek

Kereskedelmi létesítmények/Bevásárlóközpontok

Hotelek/Szállás jellegű építmények

TESCO HIPERMARKET, BUDAPEST XIII.

TESCO extra

A Tesco Global Áruházak Zrt. az elmúlt évek során már több fővárosi és vidéki egység építését bízta vállalatunkra.

2011-ben megkezdtek Magyarország második legnagyobb forgalmú TESCO áruházának bővítési munkálatait Budapest XIII. kerületében. A bővítésnek köszönhetően teljesen megújult külsővel és üzletsorral gazdagodott a Gács utcai Tesco áruház.

A fejlesztéssel a nagyáruház meglévő 12 000 m² eladóteréhez további 4000 m² került felépítésre. A régi bérlők mellé számos új üzlet csatlakozott, a kisebbeket pedig játszóvár és foglalkoztató várja. Az átépítés az áruház folyamatos nyitva tartása mellett zajlott.



Átadás: 2012
Alapterület: 4000 m²

Ipari létesítmények/Logisztikai központok

Középületek/Lakóépületek

Kereskedelmi létesítmények/Bevásárlóközpontok

Hotelek/Szállás jellegű építmények

TOVÁBBI REFERENCIÁK



| | | |
|--|--------------------------------------|-----------|
| ALDI ÁRUHÁZ | Debrecen | 2015 |
| ALDI ÁRUHÁZAK LÁTVÁNYPÉKSÉG KIALAKÍTÁSA I. ÜTEM (22 ÁRUHÁZ) | Országos | 2014 |
| TESCO SZEGED, DOTCOM | Szeged | 2013 |
| TESCO EXPRESSZ | Budapest, Nagy Lajos király útja 75. | 2013 |
| TESCO BUDAÖRS, CLICK&COLLECT | Budaörs | 2013 |
| TESCO MEGAPARK, CLICK&COLLECT | Budapest XX. | 2013 |
| TESCO EXTRA, DOTCOM | Budapest XIII. | 2013 |
| TESCO HIPERMARKET PÓLUS CENTER | Budapest | 2012 |
| ALDI ÁRUHÁZ | Budapest, XX. | 2011 |
| OBI BARKÁCSÁRUHÁZ | Keszthely | 2010 |
| ALPHAPARK BEVÁSÁRLÓKÖZPONT | Keszthely | 2010 |
| DECATHLON SPORTÁRUHÁZ | Dunaújváros | 2009 |
| TESCO ÁRUHÁZ | Budakeszi | 2008 |
| MCDONALD'S ÉTTEREM | Szekszárd | 2007 |
| OBI BARKÁCSÁRUHÁZ | Sopron | 2007 |
| ALPHAPARK BEVÁSÁRLÓKÖZPONT | Sopron | 2007 |
| PREMIER OUTLETS CENTER II.ÜTEM | Biatorbágy | 2006 |
| MCDONALD'S ÉTTEREM | Mosonmagyaróvár | 2006 |
| STOP.SHOP ÁRUHÁZ | Veszprém | 2005 |
| INTERSPÁR ÁRUHÁZ | Veszprém | 2005 |
| STOP.SHOP ÁRUHÁZ | Érd | 2004 |
| STOP.SHOP ÁRUHÁZ | Budapest, IV. | 2004 |
| STOP.SHOP ÁRUHÁZ | Budapest, III. | 2003 |
| INTERSPAR ÁRUHÁZ | Dunaújváros | 2002 |
| BAUMAX-X ÁRUHÁZ | Budapest, XVII. | 2000 |
| PRAKTIKER BARKÁCSÁRUHÁZ | Szombathely | 2000 |
| BAUMAX-X ÁRUHÁZ | Debrecen, Székesfehérvár, Budaörs | 1999-2000 |



Ipari létesítmények/Logisztikai központok

Középületek/Lakóépületek

Kereskedelmi létesítmények/Bevásárlóközpontok

Hotelek/Szállás jellegű építmények

MIRAGE FASHION HOTEL **** BUDAPEST V.



Átadás: 2011

Terület: 1751 m²



A Mirage Fashion Hotel a Múcsarnok és a Szépművészeti Múzeum, valamint a Hősök tere közvetlen szomszédságában helyezkedik el, mely Budapest legtagasabb, legnagyobb hatású tere. A Hősök tere az előtte fekvő Andrassy úttal együtt a Világörökség része. XIX. század végi, 1751 m² alapterületű közepmagas épület átalakítása a tetőszerkezet és felső szint bontását, építését, az alsó szintek átalakítását, a lépcsőház elbontását és újjáépítését tartalmazta. A kivitelezési munkák jelentős műkő és díszmű bádogos munkát igényeltek. A hotel kategóriadíjat nyert a 2011 Év Tetője Nívódíj Pályázaton, a bevonatos alumínium lemezzel készült kiselemes fedőtechnológia kategóriában.



Ipari létesítmények/Logisztikai központok

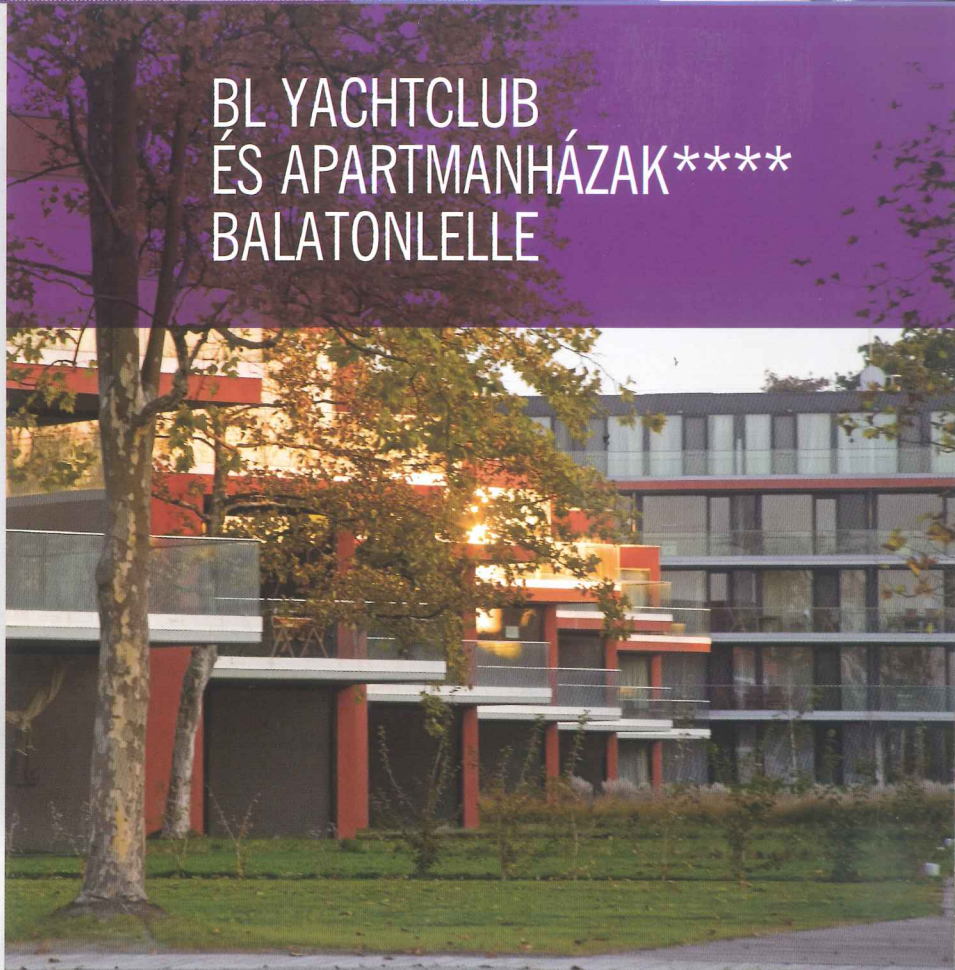
Középvületek/Lakóépületek

Kereskedelmi létesítmények/Bevásárlóközpontok

Hotelek/Szállás jellegű építmények

BL YACHTCLUB ÉS APARTMANHÁZAK**** BALATONLELLE

A BL Yachtclub & Apartments a Balaton déli partján, Balatonlelle központjában, közvetlenül a vízparton található. A komplexum három nagyobb egységből, a parttal párhuzamosan húzódó négyemeletes főépületből, a merőleges sorokba rendezett villaegyüttesből és a kikötővel szemben elhelyezkedő klubépületből áll. A beruházó igénye volt, hogy az építészek az együttes összes apartmanja számára zavartalan balatoni



Átadás: 2007

Terület: 14 400 m²

kilátást biztosítsanak, ebből adódott az épületek diagonális elrendezése. Miközben a park a kopsztorzsú, szélfútta fenyőkkel, a lankás domborzattal, a murvával felszórt járdákkal megőrizte a Balaton-part sajátos miliójét, egyszersmind olyan elegáns környezetet is teremtett, mely az országnak ezen a részén sokáig szinte elképzelhetetlen volt.



Ipari létesítmények/Logisztikai központok

Középületek/Lakóépületek

Kereskedelmi létesítmények/Bevásárlóközpontok

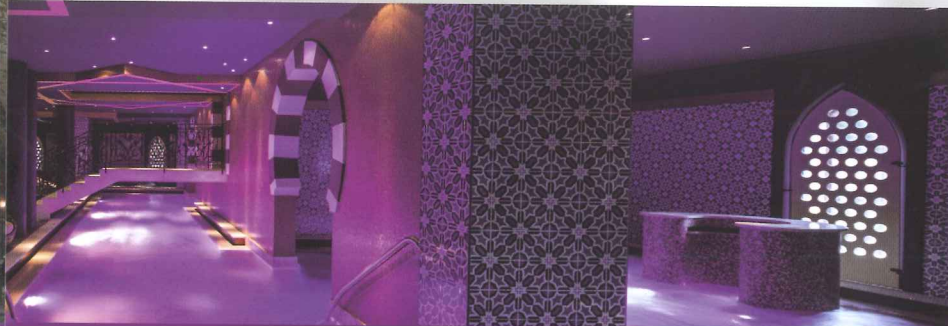
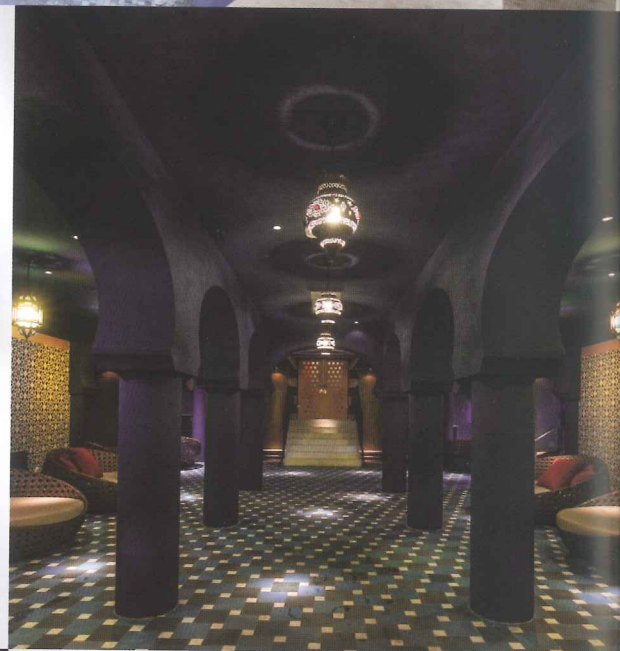
Hotelek/Szállás jellegű építmények

MESÉS SHIRAZ HOTEL **** EGERSZALÓK



A fejlesztés során közel nettó 2300 m² hasznos alapterületű bővítésre került sor, így a meglévő épülettel együtt összesen nettó 6200 m² területen kínálja a szálloda magas színvonalú, változatos spa- és wellness szolgáltatást vendégeinek.

A szálloda 20 szobával, többségében két és három légtereztetett lakosztállyal bővült, így jelenleg 65 szobában 150 vendég befogadására alkalmas. A bővítéssel jelentősen, infra-, finn-, bio- és aqua szaunával gazdagodott a földszinti wellness részleg, a Hammam Világban pedig gőzfürdő és masszázs helyiségek várják az ide látogató vendégeket. A szállodakertben külső medence került kialakításra.



Átadás: 2014

Terület: 2300 m²

Ipari létesítmények/Logisztikai központok

Középületek/Lakóépületek

Kereskedelmi létesítmények/Bevásárlóközpontok

Hotelek/Szállás jellegű építmények

CORSO HOTEL **** PÉCS



A pécsi szállodák sorában, az új, keleti kulturális városközpont szívében nyitotta meg kapuit a Corso Hotel Pécs**** 2010 májusában, mint a város legújabb és legmodernebb, négycsillagos szállodája. A hat szintes hotelben 81 darab három különböző stílusú – Mediterrán, Classic, Trend - otthonos, nagyméretű, nem dohányzó szoba garantálja a kényelmes pihenést.

Átadás: 2010

Terület: 4536 m² +1100 m² (mélygarázs)



Ipari létesítmények/Logisztikai központok

Középületek/Lakóépületek

Kereskedelmi létesítmények/Bevásárlóközpontok

Hotellek/Szállás jellegű építmények

TOVÁBBI REFERENCIÁK



VADVIRÁG SZÁLLODA****

Mátraszentimre

2016

LA PRIMA FASHION HOTEL ****

Bécs

2011



Ipari létesítmények/Logisztikai központok

Középületek/Lakóépületek

Kereskedelmi létesítmények/Bevásárlóközpontok

Hotelek/Szállás jellegű építmények

CÉGÜNKRŐL



Környezetvédelem

A tevékenységünk során fokozottan ügyelünk az épített és természetes környezet megóvására, a kisebb környezeti terheléssel járó technológiák alkalmazási arányának javítására, az anyagfelhasználás és a hulladékok keletkezésének fokozatos csökkentésére. Szolgáltatásaink során folyamatosan fejlesztjük azon folyamatainkat, melyekben optimalizálni tudjuk az erőforrások felhasználását valamint minden területen bevezetjük és működtetjük a szelektív hulladékgyűjtést. Alkalmazottainkat folyamatosan képezzük, hogy a környezetvédelmi előírásokat minél fontosabbnak tartásuk, és ennek megfelelően végezzék munkájukat.

A környezetvédelemmel kapcsolatos tevékenységünket az ISO 14001:2004 szabvány és a vonatkozó jogszabályi előírásokkal összhangban végezzük.

Munkabiztonság

Munkavállalóink biztonságos foglalkoztatása elsődleges szakmai feladatunk.

Tevékenységünket mind a munkaügy, mind a munkavédelem területén a partnerség szellemében végezzük, melynek keretében fontosnak tartjuk a folyamatos konzultációt és együttműködést a szakmai hatóságokkal egy olyan értékközpontú szemlélet szolgáltatásban, amelynek centrumába a törvények betartását és munkavállalóink biztonságát helyeztük.

Minőségirányítás

A Grabarics Építőipari Kft. vezetése termelési tevékenységének alapvető céljaként a vevői igények magas szintű kielégítését, az alkalmazottak egészségének védelmét, valamint a társadalom és a környezet iránti következetes felelősségvállalást határozta meg. Ezen célokat a Grabarics Építőipari Kft. egymással egyenrangúnak tartja, tevékenysége során törekszik azok harmonikus egységének fenntartására. Integrált irányítási rendszerünk (ISO 9001:2008 minőségirányítási rendszer, az ISO 14001:2004 környezetközpontú irányítási rendszer és az OHSAS 18001:2007 Munkahelyi egészségvédelem és biztonság) keretet és elvek sorát nyújtja, amely az üzleti tevékenységeinek irányításához olyan józan megközelítést biztosít, amely segít, hogy következetesen érjünk el vevőink meglegedését.

Társadalmi szerepvállalás

A Grabarics Építőipari Kft. az alábbi intézményeket, szervezeteket, sportolókat és alapítványokat támogatja.

- Gráll Alapítvány
- Mezőföld Természetfotó Egyesület
- Jáky József Műszaki Szakközépiskola, Székesfehérvár
- Hild József Szakközépiskola, Dunaújváros
- Széchenyi István Iskolafejlesztési Alapítvány
- Havranek József Tűzvédelmi Alapítvány
- Dunaújváros PASE Football Club
- Dunaújvárosi Kistérségi Turisztikai Nonprofit Kft.
- Szent Pantaleon Kórház - Rendelőintézet, Dunaújváros
- Ússz, hogy Utolérjenek! Közhasznú Egyesület



Munkabiztonság

Környezetirányítás

Minőségbiztosítás

Társadalmi szerepvállalás

Garancia

GARANCIA



Cégünk indulásától kezdve fő tevékenységi körünk közé tartozik a monolit vasbeton szerkezetépítés. Mindaddig, amíg az építőiparnak csak ezen szegletében mozogtunk, nem igazán szembesültünk a garanciális munkák kezelésével és költségével, mivel a szerkezetépítéssel kapcsolatban szinte soha nem merül fel ilyen jellegű feladat.

1998-tól kezdve azonban kiterjesztettük tevékenységünket a generálkivitelezői területre, ezáltal azonban a garanciális ügykezelés is új kihívások elé állította cégünket. Hamar felismerhetővé vált számunkra, hogy a minőségirányítási rendszerünk kiépítése, és működtetése, illetve az építőiparban jó minőségben teljesítő cégek bevonása mellett is elengedhetetlen egy garanciális ügykezelés, mivel a legnagyobb odafigyelés ellenére is jelentkeznek időközönként ilyen hibák.

Mivel cégünk a kezdetektől nagy hangsúlyt fektet Megrendelőink elégedettségére, ezért szeretnénk volna elérni, hogy a garanciális munkák területén is átlag feletti szolgáltatást tudjunk nyújtani. Sok év tapasztalata, és több, vezető építőipari cég gyakorlatának vizsgálata után, 2008. augusztusában indítottuk el a magyar építőipari piacon egyedülálló internetes garanciális ügykezelő rendszerünket, mellyel a garanciális tevékenységünk területén is magasabb színvonalú szolgáltatást tudunk nyújtani partnereink részére. Rendszerünket alapvetően három elkülöníthető, azonban egymással szorosan összefüggő területre lehet bontani:

1. Személyi erőforrás

Cégünknel kinevezésre került egy központi garanciális vezető akinek fő feladata a garanciális problémák tekintetében a Megrendelőinkkel való kapcsolattartás, a garanciális rendszerünk működtetése, a garanciális jelzések kezelésének nyomon követése, intézkedések meghozatala, a garanciális projektfelelősökkel való kapcsolattartás, továbbá a garanciális problémák okának felkutatása, és az ezekkel összefüggő esetleges céges szabályozások elkészítése.

Egy esetleges garanciális hiba felmerülése esetén a gyors és szakszerű intézkedés miatt elengedhetetlen olyan személyek bevonása a folyamatba, akik részleteiben is ismerik a projektet, így a központi garanciális vezető mellett minden, általunk kivitelezett projekten külön-külön kinevezésre kerül egy garanciális projektfelelős, aki általában a korábbi projektvezető, vagy a korábbi munkahelyi mérnök. Céges szabályaink értelmében ezen személyek kiemelten kötelesek kezelni a garanciális hibákat, így akár a folyamatban lévő projektjükön felmerült feladataik elé is helyezhetik azokat.

2. Garanciális stáb

Jó képességű szakmunkásokból felállítottunk egy „gyorsreagálású” garanciális stábot a leggyakrabban felmerülő, illetve leggyorsabban javítható munkák gyors és szakszerű kezelésére, akik irányításáról egy nagy gyakorlati tapasztalattal rendelkező garanciális művezető gondoskodik. Ezen szakemberek önálló, gépekkel és szerszámokkal felszerelt szervizautóval igyekeznek a legrövidebb időn belül hibákat orvosolni a garanciális projektfelelősökkel egyeztetett módon.

A garanciális stáb biztosítja, hogy szükség esetén az értesítéstől számítva akár 24 órán belül is meg tudjuk kezdeni a hibák kijavítását a helyszínen.

Munkabiztonság

Környezetirányítás

Minőségbiztosítás

Társadalmi szerepvállalás

Garancia

3. Garanciális ügykezelő rendszer

A szolgáltatás keretében a rendszer biztosítja az egyszerű adatrögzítést, a felek közötti gyors információáramlást, továbbá a bejelentett ügyek intézésének folyamatos, naplószerű dokumentálását és ezáltal a folyamat nyomon követését Megrendelőink, Üzemeltetőink és természetesen cégünk meghatározott garanciális felelős személyeinek részére is.

A garanciális ügykezelő felületre a Grabarics Építőipari Kft. honlapján lévő linken keresztül lehet bejutni a megfelelő e-mail cím és jelszó megadásával az arra illetékességgel rendelkező személyeknek. Az internet használatával biztosítható, hogy legkésőbb 12 órán belül értesülünk a Megrendelőink által jelzett hibákról, beleértve a hétvégi napokat is.

Az internetes garanciális ügykezelő rendszer előnyei:

NAPRAKÉSZSÉG: a rendszer alkalmazásával a bejegyzés pillanatától láthatóvá válik minden, felek által tett bejegyzés, illetve csatolt dokumentum, ezáltal biztosítva a rendszer naprakészességét

TELJES KÖRŰ INFORMÁCIÓ, NYOMON KÖVETHETŐSÉG: a naplószerű adatrögzítés miatt minden egyes garanciális hiba, illetve az ezekkel kapcsolatban tett intézkedések teljes kronológiája látható, megtekinthető a bejelentéstől a lezárásig

BIZTOS, HATÁRIDŐBEN TÖRTÉNŐ ÜGYINTÉZÉS: a garanciális folyamatok részeire Felek által előzetesen meghatározott határidőket a rendszer nyomon követi, és automatikus üzenetet küld cégvezetésünk részére abban az esetben, ha az ügyintézési folyamat bármely részhatárideje nem teljesült, ezáltal is biztosítva az azonnali intézkedés lehetőségét

INFORMÁCIÓK KÉSEDELEM NÉLKÜLI BIRTOKLÁSA: a rendszerben rögzített adatokról minden, a folyamathoz kapcsolódó – a rendszerben előzetesen meghatározott – személy bármikor meggyőződhet az adott ügy aktuális állapotáról, a hiba kezeléséről, dokumentáltságáról.

BIZTONSÁG: az internetes garanciális ügykezelő rendszer zárt rendszer, csak a felek által közösen meghatározott személyek férhetnek hozzá a benne lévő információkhoz, továbbá a rögzített adatok visszamenőleg egyik fél által sem módosíthatóak



Megrendelőinknek, Üzemeltetőinknek internetes elérhetőség esetén a nap 24 órájában bármikor, bárholon néhány könnyű mozdulattal lehetőségük nyílik a saját építési projektjükkel kapcsolatosan észlelt hibák bejelentésére, a bejelentett hibák aktuális állapotának megtekintésére. A rendszerben minden bejelentés teljes ügymenete láthatóvá és dokumentálhatóvá válik, segítve ezzel a garanciális időszak alatt végzett megrendelői és kivitelezői tevékenységet.

A rendszer alkalmazására vonatkozó megállapodást már a vállalkozási szerződéseinkben is rögzíteni lehet, mellyel biztosítani tudjuk az ügykezelő rendszer garanciális időszak kezdeti időpontjától való zavartalan, felek által meghatározott peremfeltételekkel történő működését.

Az ügykezelő rendszer működésével kapcsolatban rendelkezésre álló Felhasználói Kézikönyv, illetve – szükség szerint – képzett kollégáink által tartott oktatások biztosítják partnereink részére a rendszer működésének gyors és hatékony elsajátítását.

Munkabiztonság

Környezetirányítás

Minőségbiztosítás

Társadalmi szerepvállalás

Garancia



MUNKABIZTONSÁG



KÖRNYEZETIRÁNYÍTÁS



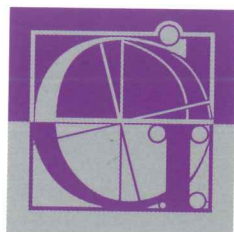
MINŐSÉGBIZTOSÍTÁS



TÁRSADALMI SZEREPVÁLLALÁS
(oktatás, mecenatúra, alapítványi támogatás,
szponzoráció)



GARANCIA



GRABARICS

ÉPÍTŐIPARI KFT

H-1053 Budapest, Reáltanoda utca 5. | Telefon: 36 1 266 0168
info@grabarics.hu | www.grabarics.hu



Budapest XV. Kerület Hubay Jenő tér 8.
Ingatlanfejlesztési koncepció



GRABARICS
ÉPÍTŐIPARI KFT



GRABARICS
ÉPÍTŐIPARI KFT

LOKÁCIÓ

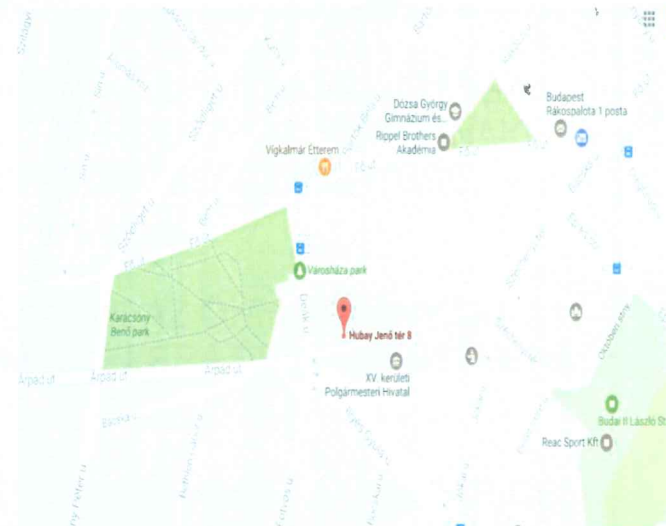
A PÁLYÁZATI INGATLAN BUDAPEST XV. KERÜLET, RÁKOSPALOTA VÁROSRESZÉBEN HELYEZKEDIK EL, A HUBAY JENŐ TÉR 8. SZÁM ALATT.

A KÖRNYÉK KISVÁROSIS, KIFEJEZETTEN ZÖLD, CSALÁDBARÁT KÖRNYEZET.

AZ INGATLAN MELLETT GONDOZOTT PARK, NAGY JÁTSZÓTÉR ÉS KERÉKPÁROSPÁLYA VÁRJA A GYEREKEKET. A TÉR TAVASSZAL ÉS ŐSZEL KÜLÖNBÖZŐ CSALÁDI RENDEZVÉNYEKNEK AD HELYET.

AZ INGATLAN ELHELYEZKEDÉSÉNEK KÖSZÖNHETŐEN TANINTÉZMÉNYEK, KÖZINTÉZMÉNYEK ÉS VÁSÁRLÁSI LEHETŐSÉGET BIZTOSÍTÓ ÜZLETEK KIS TÁVOLSÁGON BELÜL ELÉRHETŐEK.

A TÖMEGKÖZLEKEDÉST TEKINTVE, A BELVÁROS AZ ELŐVÁROSI VONATOK IGÉNYBEVÉTELÉVEL 10 PERC ALATT ELÉRHETŐ. AZ ÁLLOMÁS 5 PERCRE VAN AZ INGATLANTÓL.





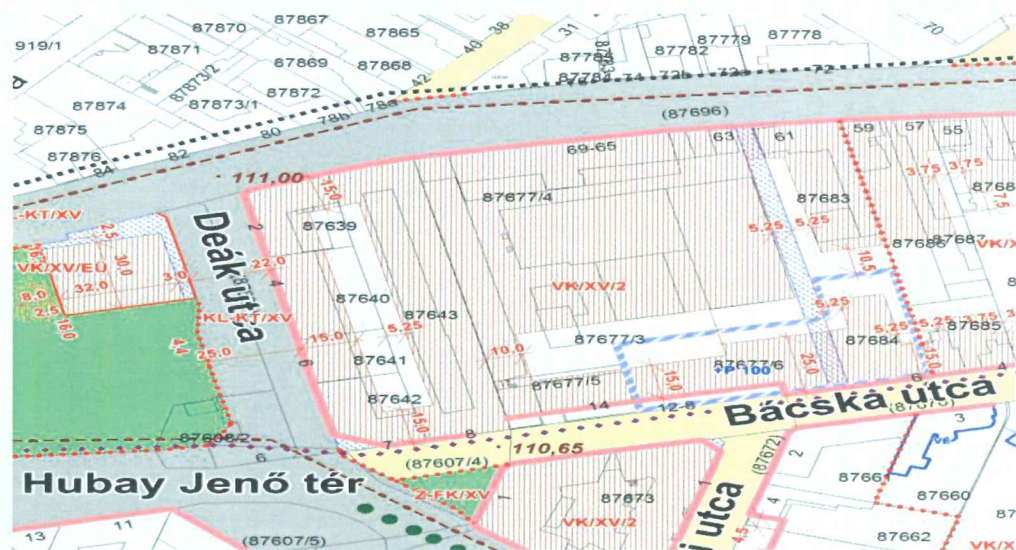
GRABARICS
ÉPÍTŐIPARI KFT

VÁROSRÉSZ FEJLESZTÉS

RÁKOSPALOTA – A KERÜLET KIEMELT CÉLJA EGY IGAZI VÁROSKÖZPONT KIALAKÍTÁSA. A TERVEZETT FEJLESZTÉSEK CÉLJA A KERÜLET VALÓDI, ÉLŐ KERÜLETKÖZPONTJÁNAK MEGTEREMTÉSE, AZ ÉLHETŐSÉG JAVÍTÁSA, A VONZÓ KÖRNYEZET MEGTEREMTÉSE, A KÖZÖSSÉGI FUNKCIÓK ERŐSÍTÉSE.

AZ AKTÍV VÁROSFELJESZTÉSI STRATÉGIA ELSŐDLEGES ESZKÖZE AZ ÖNKORMÁNYZAT SZÁMÁRA A TERVEZETT BERUHÁZÁSOK VÉGREHAJTÁSA A KÖZSZFÉRA ÉS MAGÁNSZFÉRA EGYÜTTMŰKÖDÉSÉBEN.

MEGISMERVE A RÖVID ÉS HOSSZÚTÁVÚ VÁROSFELJESZTÉSI PROGRAMOT A GRABARICS KFT A PÁLYÁZATBAN MEGHIRDETETT INGATLANFEJLESZTÉSI LEHETŐSÉG MEGVALÓSÍTÁSÁVAL TERVEZI A KERÜLETRÉSZ REHABILITÁCIÓJÁBAN VALÓ RÉSZVÉTELÉT.





GRABARICS
ÉPÍTŐIPARI KFT

INGATLAN KÖZVETLEN KÖRNYEZETE

AZ INGATLAN MELLETT: KORMÁNY HIVATAL
SZEMBEN: VÁROSHÁZA
A TÉREN ÉPÜL AZ ÚJ FELNŐTT ÉS GYERMEK HÁZI ORVOSI RENDELŐ





AZ INGATLANNAL SZOMSZÉDOS ÉPÜLETEK:

- A TÉR FELŐLI OLDALON VISZONYLAG ÚJABB TÁRSASHÁZ HATÁROLJA,
- A MÁSOK OLDALON A JÁRMŰGYÁRTÓ ZRT, VALAMIT A KORMÁNY HIVATAL ÉPÜLETE TALÁLHATÓ .

AZ INGATLAN JELENLEGI ÁLLAPOTA:

- A HÁZ ROSSZ ÁLLAPOTÚ ELAVULT ÉPÜLET, MELY BONTÁSRA VÁR.
- AZ UDAVARI KERT ELHANYAGOLT
- AZ UTCAKÉPBE NEM ILLŐ FÖLDSZINTES KIS ÉPÜLET RONTJA A HUBAY JENŐ TÉR ÉS A FŐ UTCA LÁTKÉPÉT IS.
- GAZDASÁGTALAN A FENNTARTÁSA



HUBAY JENŐ TÉR FELŐLI BEJÁRAT



FŐ UTCA FELŐLI BEJÁRAT



TÁRSASÁGUNK KONCEPCIÓJA EGY 64 LAKÁSOS TÁRSASHÁZ MEGVALÓSÍTÁSA A PÁLYÁZATBAN MEGHIRDETETT INGATLAN HELYÉN.

A HOSSZÚ KESKENY TELEK ADOTTSÁGOK MIATT HAT KISEBB LAKÓEGYSÉG KIALAKÍTÁSÁT TERVEZZÜK, MELYEKET EGY KÖZÖS FOLYOSÓ FOG ÖSSZEKÖTNI SZINTENKÉNT EGYMÁSSAL.

A LAKÓEGYSÉGEK FÖLDSZINT, KETTŐ EMELET + TETŐSZINT BEÉPÍTÉSSEL KÉSZÜLNEK.

TERVEINK SZERINT KIFEJEZETTEN FIATALOK ÉS KISGYERMEKES CSALÁDOK RÉSZÉRE KÍNÁLJUK AZ INGATLANOKAT. A HÁZ LETISZTULT FORMÁKKAL, ELEGÁNS MEGOLDÁSOKKAL ÉS FIATALOS SZÍNEKKEL KÉSZÜL.

A HÁZ FORMAI KIALAKÍTÁSA ELTÉR A MEGSZOKOTT TÁRSASHÁZ JELLEGTŐL, HOGY MINÉL TÖBB TÉR ÉS SZABAD LEVEGŐ ÉRZETET ADJON. A KIS ÉPÜLET EGYSÉGEKHEZ TARTOZÓ KERTKAPCSOLATOK CSALÁDBARÁT KÖRNYEZETET BIZTOSÍTANAK A LAKÓK RÉSZÉRE.





FÖLDSZINT:

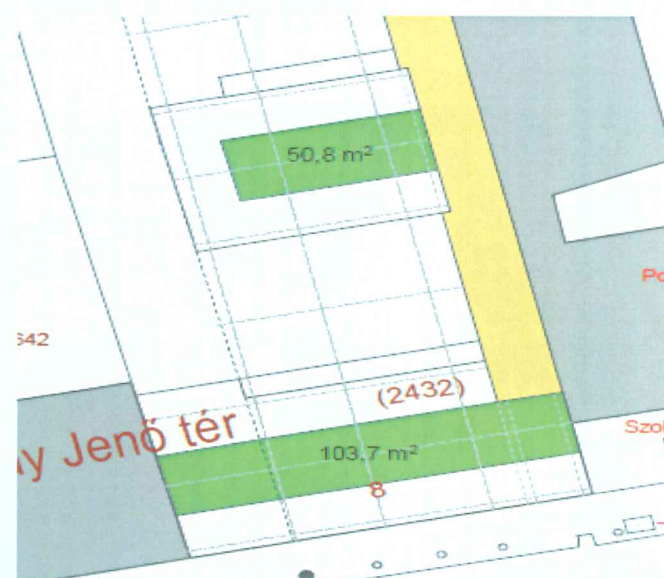
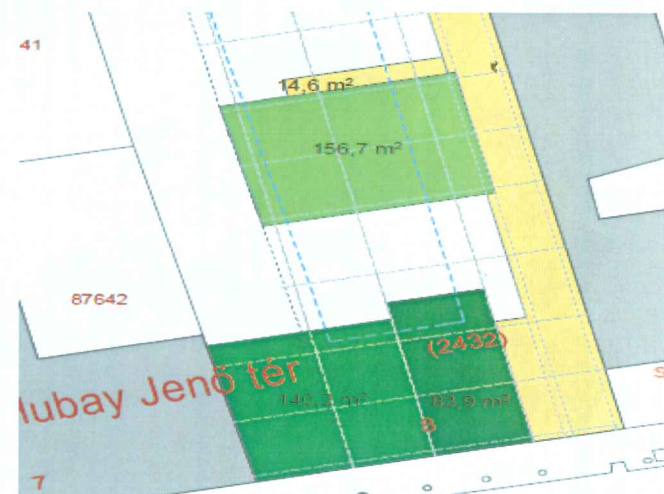
- AZ UTCA FRONTON MINDKÉT OLDALON ÜZLETHELYISÉG KAP HELYET.
- A BELSŐ UVAR FELÉ LAKÁSOKAT ALAKÍTUNK KI, KIFEJEZETTEN MOZGÁSKORLÁTOZOTTAK RÉSZÉRE.
- TOVÁBBÁ EZEKHEZ A LAKÁSOKHOZ A KÖZÖS KERTBŐL SAJÁT HASZNÁLATRA KIS TERASZ JELLEGGEL KERTRÉSZT VÁLASZTUNK LE, HOGY AKI NEHEZEN, VAGY EGYÁLTALÁN NEM TUD KIMOZDULNI, ANNAK IS LEHETŐSÉGE LEGYEN A ZÖLD KÖRNYEZET ELÉRÉSÉRE.

I.ÉS II. EMELET:

- AZ EMELETI RÉSZEN 30-75NM KÖZÖTTI LAKÁSOK KERÜLNEK KIALAKÍTÁSRA, HOGY MINDEN IGÉNYNEK MEGFELELŐ OTTHONT KÍNÁLJUNK A VEVŐINKNEK. A LEGKISEBB STÚDIÓ LAKÁSTÓL A 3 HÁLÓSZOBÁS NAPPALIS ELRENDEZÉSIG.

TETŐSZINT:

- ERRE A SZINTRE A KÉT UTCA FELŐLI OLDALON 2-4 LAKÁST ÉS MINDEN BELSŐ TÖMBRE 1-1 LAKÁST TERVEZÜNK. EZEKHEZ A LAKÁSOKHOZ VÁLASZTHATÓ MÉRETŰ TERASZ IS KÉSZÜL.





GARÁZS:

- A PINCESZINTEN KERÜL KIALAKÍTÁRA A MÉLYGARÁZS, MELYBEN 64 DB GÉPKOCSI TÁROLÁSÁT TESSZÜK LEHETŐVÉ.
- ITT FOGUNK KIALAKÍTANI TÁROLÓHELYISÉGEKET, MELYEK KÜLÖNBÖZŐ MÉRETŰEK LESZNEK, HOGY A NAGYOBB CSALÁDOKNAK IS ELEGENDŐ HELY LEGYEN A RITKÁN HASZNÁLT INGÓSÁGOK TÁROLÁSÁRA.

LAKÁSOK:

- **64 DB, KÜLÖNBÖZŐ MÉRETŰ, 30-75NM-ES LAKÁSOK** KIALAKÍTÁSÁT TERVEZZÜK. AZ ALAPRAJZI ELRENDEZÉS SZERINT 1, 2 ILLETVE 3 HÁLÓSZOBÁS LAKÁSOK LESZNEK.
- A FÖLDSZINTEN SAJÁT KERT RÉSSZEL, AZ EMELETEN ERKÉLLYEL, A TETŐSZINTEN TERASSZAL.

ÜZLETEK:

- AZ UTCAI TRAKTUSBAN 1-1 DARAB ÜZLETHELYISÉGET ÉPÍTÜNK.





GRABARICS
ÉPÍTŐIPARI KFT

LÁTVÁNY TERV



4plusz
építész iroda

TERVEZETT UTCAKÉP A FŐ ÚT FELŐL



GRABARICS
ÉPÍTŐIPARI KFT

LÁTVÁNY TERV



4plusz
építész studio

TERVEZETT UTCAKÉP A HUBAY JENŐ TÉR FELŐL





GRABARICS
ÉPÍTŐIPARI KFT

LÁTVÁNY TERV





GRABARICS
ÉPÍTŐIPARI KFT

LÁTVÁNY TERV





GRABARICS
ÉPÍTŐIPARI KFT

MÉR FÖLDKÖVEK



- TELEKVÁSÁRLÁS
- TERVEZÉS



- KIVITELEZÉS
- ÉRTÉKESÍTÉS



- LAKÁS ÁTADÁS
- PROJEKTZÁRÁS



GRABARICS
ÉPÍTŐIPARI KFT

Köszönjük a figyelmet!

