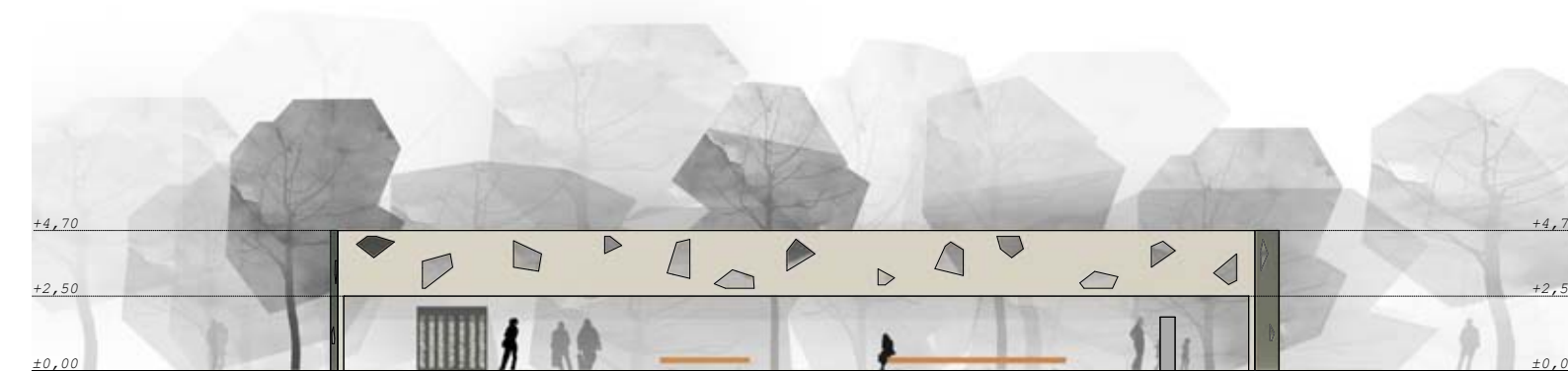
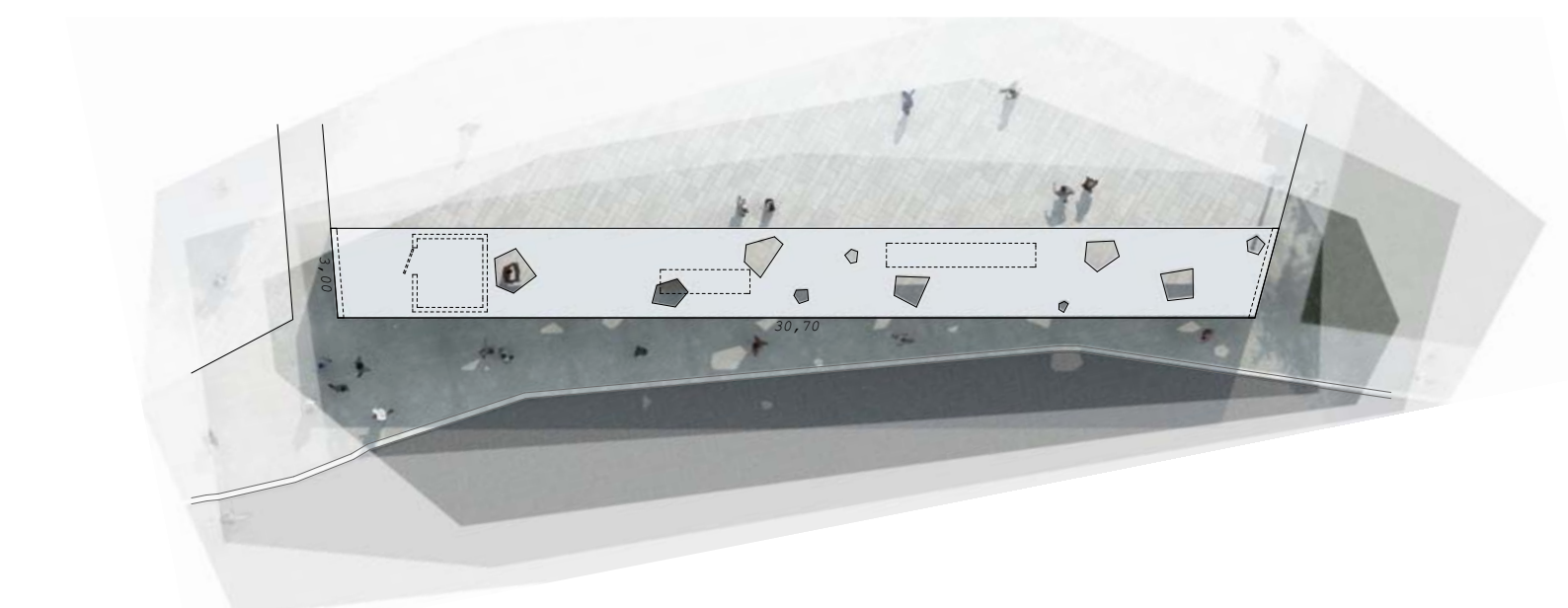


The figure displays architectural drawings for the pavilion design. On the left is a plan view showing a rectangular structure with a width of 3,67 and a depth of 2,57. To the right of the plan are three cross-sections labeled 'zart állapot' (soft state), 'téli nyitott állapot' (winter open state), and 'nyári nyitott állapot' (summer open state). The 'zart állapot' section shows a height of 1,02. The 'téli nyitott állapot' section shows a height of 2,42 and a width of 3,67. The 'nyári nyitott állapot' section shows a height of 2,42 and a width of 3,67. The drawings illustrate the pavilion's ability to adapt to different climates by opening or closing its sides.



újság és jegyárus	ülőfelület jegyautomata
-------------------	-------------------------



buszváró terve m 1:100



térelemek



ősz-téli évad bemutatása



téli látványkép



játszóter

# Újpalota, Fő tér Ötletpályázat