

Rákospalota kertváros fejlesztési útjai

Rákospalota történelmi térképe (XIX. sz. közepe)
és mai úthálózata egymásra vetítve



Rákospalota régi (XIX. sz. közepe) és mai
úthálózata egymásra vetítve



Rákospalota kertváros fejlesztési útjai

Rákospalota légifotó

Szilas-patak vonala

"Tűrtornyos ref."

főposta

nagytemplom

vasútállomás

volt Kismotor és gépgy.

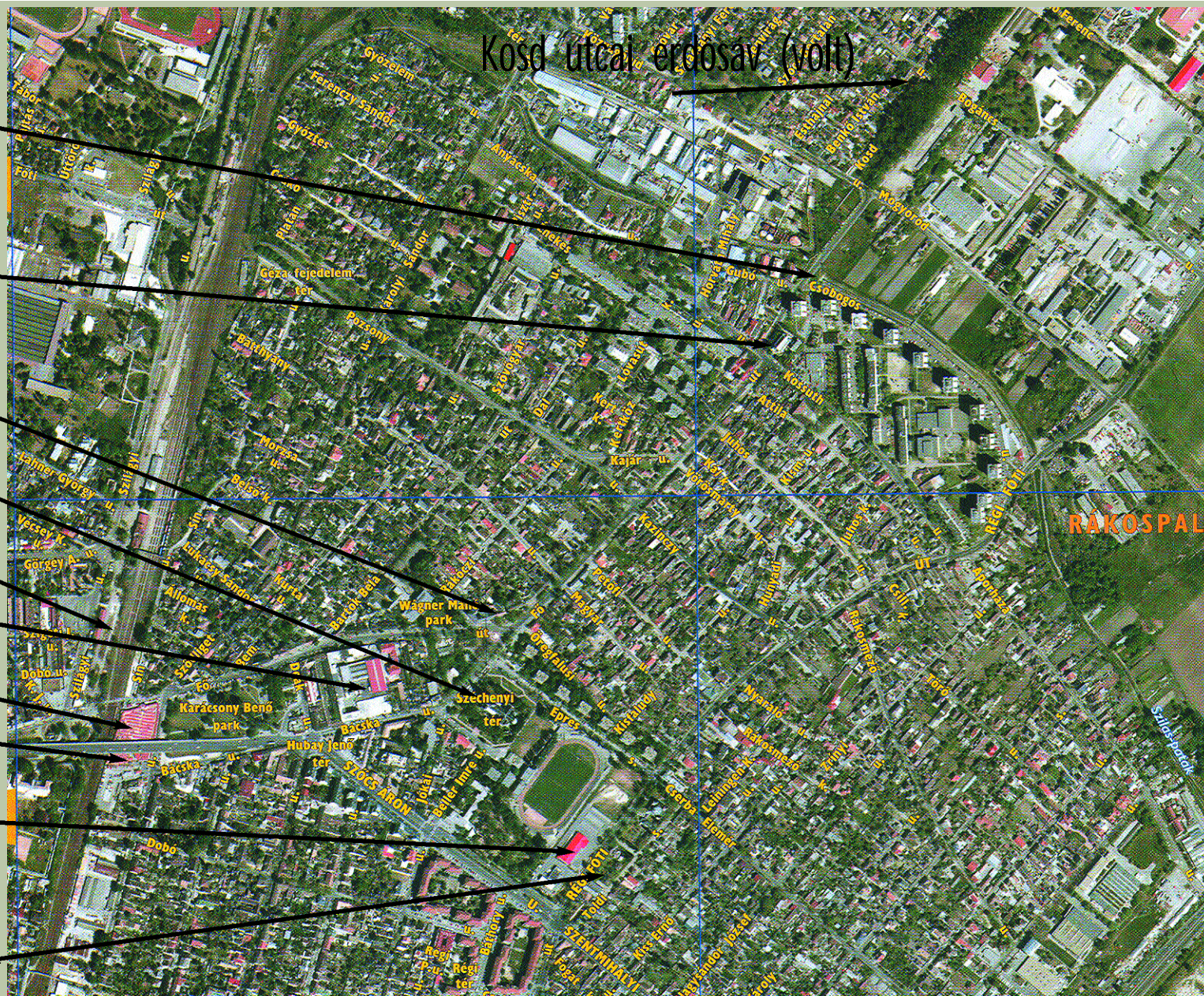
Híd Újpestre

piac a híd alatt

Penny market a volt

temető helyén

szemben a templomsor



Rákospalota kertváros fejlesztési útjai

Rákospalota jelenlegi utcaszerkezet - a központi terület



híd

park

ipari tömb

Dózsa Gimnázium

fôposta

nagytemplom

sportpálya a temető helyén

templomsor a Régi-Fóti uton

Rákospalota kertváros fejlesztési útjai

RÁKOSPALOTA LÉTREJÖTTE, JELLEMZŐI:

a falu szerves fejlődése a vasút
megépítéséig - agrár és ipari tevékeny-
ség párhuzamosan
megmaradt emlékei védendők!



Rákospalota kertváros fejlesztési útjai

A XX. SZÁZAD ELSŐ FELÉNEK ÉVTIZEDEI:

lakosság növekedés (Istvántelek, Széchenyi-telep, MÁV-telep):

lakó és kisipar tevékenységre alkalmas telkek osztása, egy-négy lakásos családi házak és többszintes épületek a vasúti főműhely munkásai számára
közlekedés, szállítás:

helyben: gyalogos, kerékpáros, lovaskocsi,

településrészek és települések között:

vasút, HÉV, villamos, busz

kapcsolódási pontok:

Istvántelek, Rákospalota-Újpest vasúti megálló - Újpest felé

Kolozsvár út - Erzsébet királyné útja - villamos Zugló felé

HÉV - Szentmihály felé

HELYREÁLLÍTANDÓ:

gyalogos közlekedés, kerékpáros

közlekedés, villamos - vasút



Rákospalota kertváros fejlesztési útjai

A közlekedés: a 65-ös villamos vonala



Rákospalota kertváros fejlesztési útjai

A 65-ös villamos vonala



Mit hozott az M3-as



és a többi közlekedési fejlesztés?



Rákospalota kertváros fejlesztési útjai

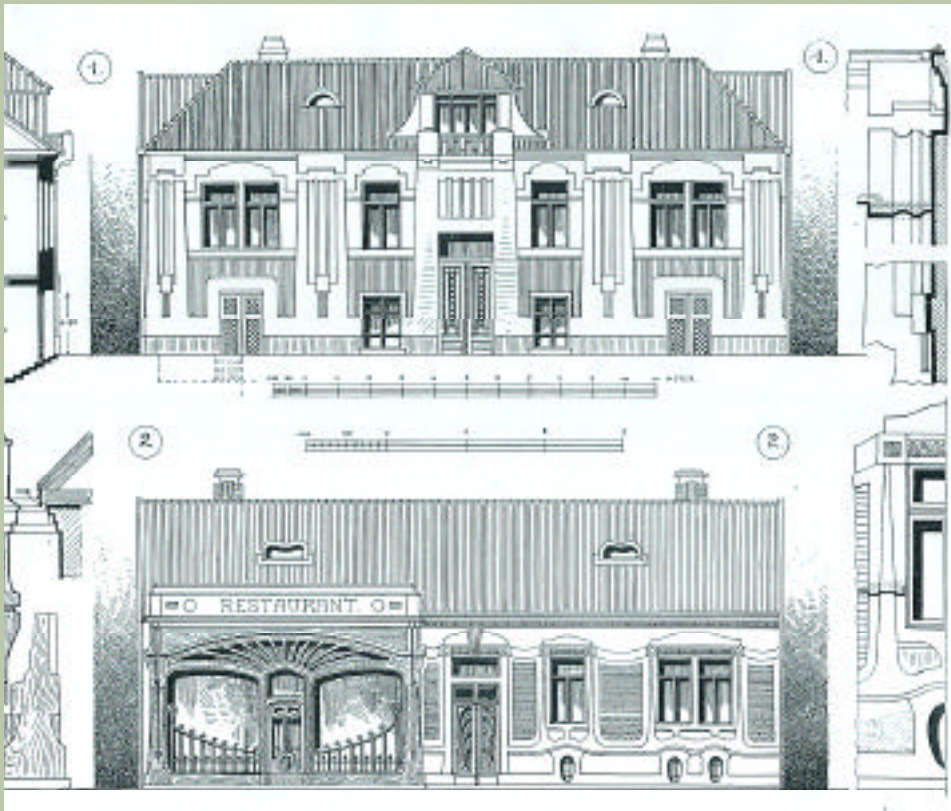
A korabeli város bővülése:

a tisztviselő, iparos, vasutastelep épületei:

egységes utcakép (zárt sorú, félig zárt sorú, illetve villa-szerű épületek)

korabeli ajánlott tervek és ahhoz illeszkedő egyedi épületek felhasználásával

Mintatervek, tervpályázattal



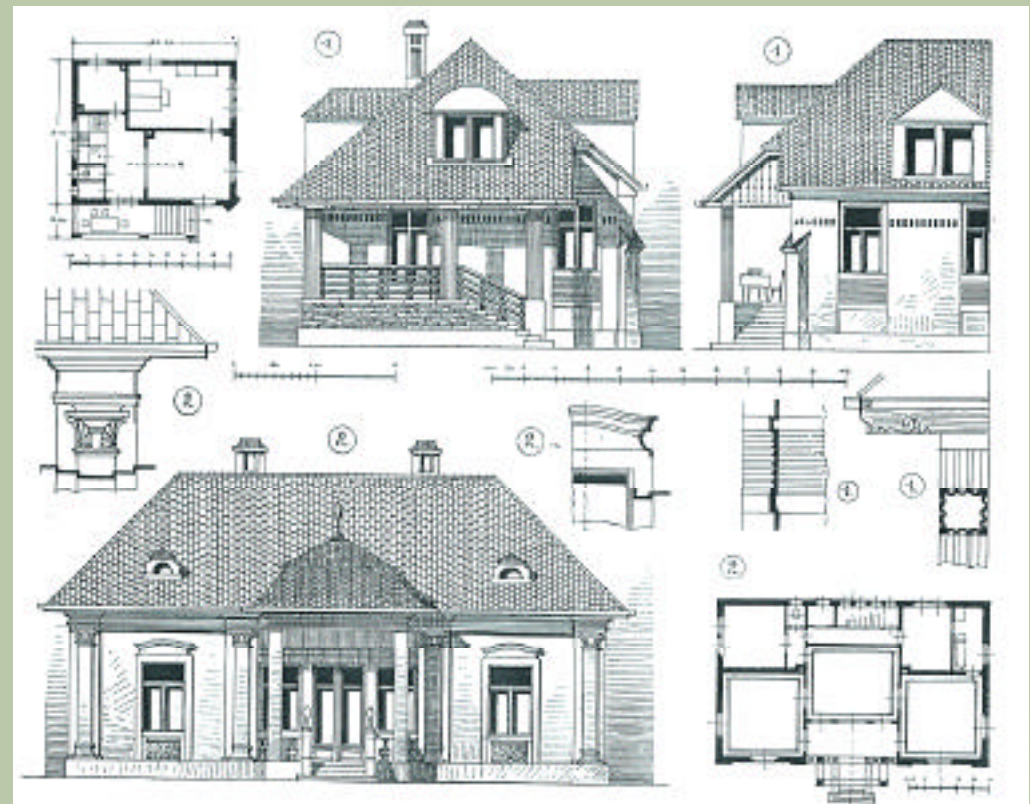
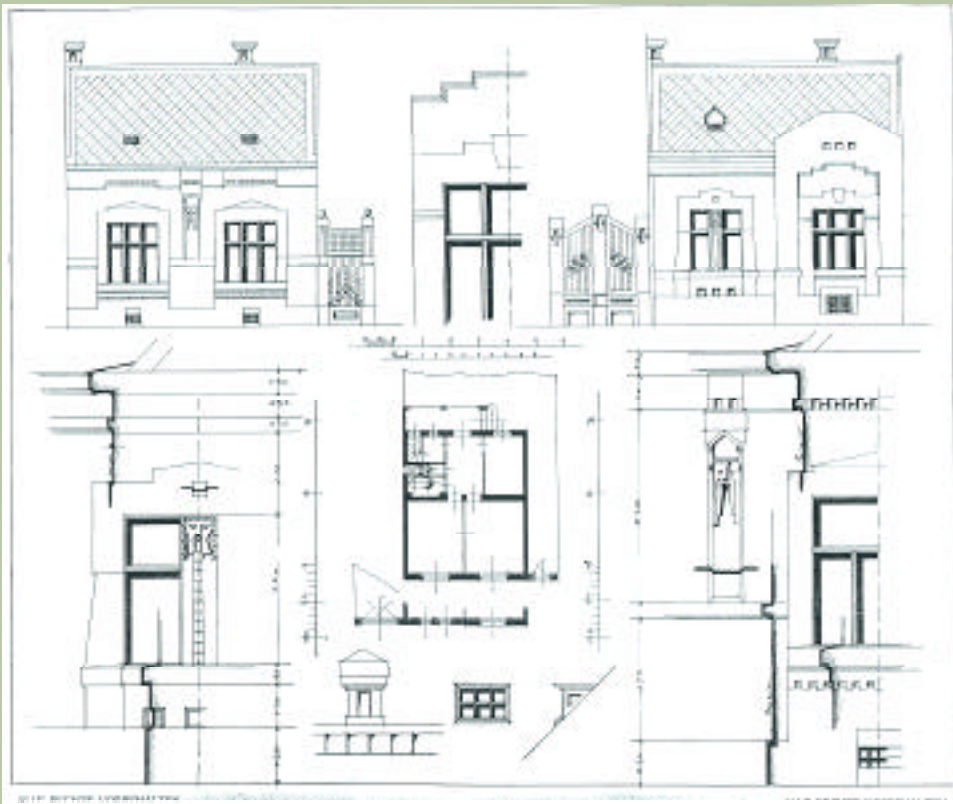
Rákospalota kertváros fejlesztési útjai

A korabeli város bővülése:

a tisztviselő, iparos, vasutastelep épületei:

egységes utcakép (zárt sorú, félig zárt sorú, illetve villa-szerű épületek)

korabeli ajánlott tervek és ahhoz illeszkedő egyedi épületek felhasználásával mintatervek:



Rákospalota kertváros fejlesztési útjai

A korabeli város bővüléséből :

Megmaradt elemek: az elemkincset fel kell tárni, a védendő elemeket meg kell találni



Rákospalota kertváros fejlesztési útjai

Megmenekült épületek, értékes elemek, és az elindult romlás...



Rákospalota kertváros fejlesztési útjai

A "központ": Hubay tér - korábban Deák tér (ôrzi a Deák utca): eredetileg piactér volt a tér elemei:

1904-tól a Mészáros féle vendéglô, késôbb Palotagyöngye étterem (mára lakóház épület a helyén)

a vigadó: épület a Feith család "projektje"-ként mint szórakoztató központ: étterem, kávéház, tánc-terem szálloda funkcióval, késôbb Városháza - Tanácsháza - Városháza átalakulással.

A városháza alkalmatlan, a bővítmény siralmas, a tér funkciótlaná vált.



Rákospalota kertváros fejlesztési útjai

A XX. SZÁZAD MÁSODIK FELÉNEK ÉVTIZEDEI:

lakosság növekedés (a Kolozsvár úti lakótelep 1954-58):

úgynevezett szocreál lakóépületek, laza beépítés, beállt növényzet

Mézeskalács téri panelházak 1970 körül

a MÁV telep egy részének szanálásával a Rákos úti alagútzsalus és panelházak (Újpalotát itt most nem tárgyalva!)

közlekedés, szállítás:

helyben: a gépkocsi miatt romló feltételek,

településrészek és települések között: visszafejlesztett villamosközlekedés

vasút (még használható), autóbusz (kényelmetlen, sok káros hatása van)

személygépkocsi - mára szinte elkerülhetetlenné vált

kapcsolódási pontok:

Újpest felé - méltatlan és bizonytalan, ott is romlott a tömegközlekedés

Kolozsvár út - Erzsébet királyné útja - villamos Újpalota és Zugló felé

Rákospalota kertváros fejlesztési útjai

a szoc-reál épületek:

mára védendô de fejlesztendô érték (Széchenyi telep)

az alagútzsalus és paneles épületek (pl. Rákos út):

rengeteg problémát vet fel, ld. Újpalota

alacsonyabb szintszámú épületegyüttesek:

pl. Csobogós ltp, Sóder-gödör lakótelep



Rákospalota kertváros fejlesztési útjai

A TERÜLET JELLEMZŐ FIZIKAI PROBLÉMÁI

az egészségre és az épületállományra káros hatások:

- járművek portterhelése, zajterhelés, légszennyezettség,
- vegyi szennyezések, havária helyzetek
- romló gyalogos közlekedés, nincs kerékpáros közlekedés
- növekvő közlekedési felületek, csökkenő zöldfelületek
- városi hősziget jelensége, elektroszmog,

FENTIEK MIATT:

- romlik az életminőség
- romlik az épületállomány minősége
- egyes területeken 20 évig volt építési tilalom
- az új építések esetében koncepció nélküli fejlesztés,
- megjelent a befektetői nyomás,
- hiányos érdekérvényesítés



Rákospalota kertváros fejlesztési útjai

A KERTVÁROSI TERÜLET ÉPÍTÉSZETI JELLEMZŐI:

előny:

- a településszerkezet értékes
- a kialakult lakótelkek mérete arányos, a zöldövezetbe illeszkedő
- az épületállomány nagyobbik hányada értékes, rendelkezik tartalékokkal,
- megfelelő felújításokkal magas színvonalú épületek jöhetnek létre
- jó tervezéssel kisipar és kiskereskedelem is lehet a területen

hátrány:

- a kiüresedő területben csak a lakó és közlekedési funkció maradt meg
- hiányoznak a közterek és közfunkciók
- a lakosság öregedése miatt egyes területek leromlanak



Rákospalota kertváros fejlesztési útjai

A TERÜLETEN LÉTREJÖTT ÚJ ÉPÍTÉSEK JELLEMZŐI

- zsúfolt, nagy sűrűségű beépítés (ld. Sóder-gödör)
- idegen építészeti megjelenés (ld. Hubay tér)
- monoton funkciók
- a lakás és a külső tér között nincsenek átmeneti zónák
- hiányzó közösségi és értékteremtő funkciók
- a külső terek értéktelenedése
- a zöld területek rohamos csökkenése
- nehezen és drágán működtethető épületek

FENTIEK MIATT:

- növekszik a zsúfoltság
- növekszik a környezeti terhelés
- építészeti arculat és karaktervesztés
- a közterületek és zöldterületek beépítése
- a volt ipari zóna veszélyes üzemekkel épül be (szeméttégető, veszélyes hulladékfeldolgozó stb.)



Rákospalota kertváros fejlesztési útjai

VÉDENDŐ ÉRTÉKEINK, KÖZÖS VAGYONUNK

társadalmi: iskolázottság, értékes tudás, szabadidő, kreativitás
természeti: esővíz, napsütés, patak, növényzet, jó talajadottságok,
épített környezet: településszerkezet, épületállomány

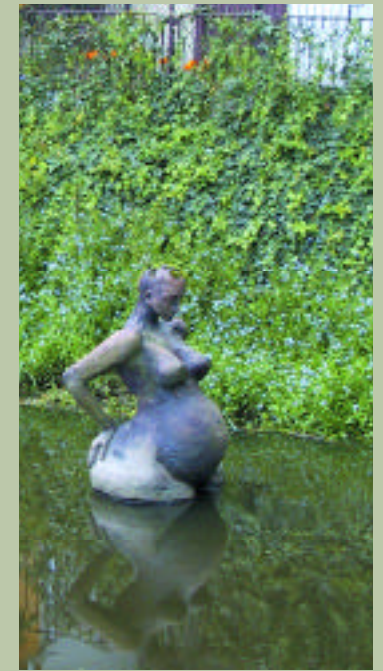
MOTTÓ: MARADJON ZÖLDÖVEZET

Ötletek:

Sódergödör mint skanzen?

(Ld. Káplár kemping Hajdúböszörményben)

Szilas-patak mint összekötő kapocs, ökológiai és rekreációs
"folyosó"

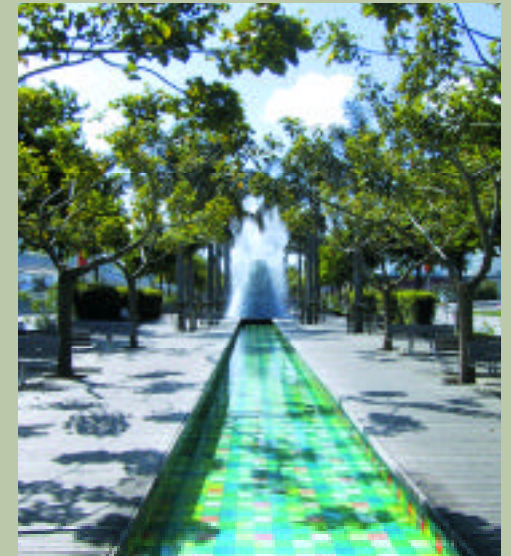


Rákospalota kertváros fejlesztési útjai

Ötletek:

Sín utca: Sín u 24 és a temetkezési hely feltárása,
Régi Fóti út: Templomsor - felekezetek utcája helyreállítása
a régi temető zöldterületté és parkká fejlesztése
benzinkút és penny market áttelepítése:
pl. Rákos út, mint kereskedelmi sáv

tematikus kertek, parkok, találkozási helyek



Rákospalota kertváros fejlesztési útjai

Ötletek:

tematikus kertek, parkok, találkozási helyek: öko-park, városi botanikus kert, szobor-park, gyermek-felnőtt játszó hely stb.



Rákospalota kertváros fejlesztési útjai

Ötletek:
a Rákospalotai temető parkká fejlesztése
(Ljubljana városi temető 1940-1960)

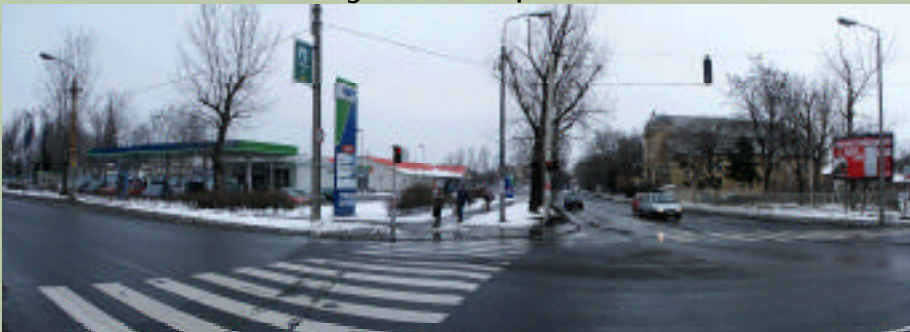


Rákospalota kertváros fejlesztési útjai

ENERGIAMEGTAKARÍTÁS, ENERGIAHATÉKONYSÁG - KÖRNYEZETVÉDELEM

közlekedési energia csökkentése: gépkocsi helyett védett kerékpár és gyalogos felületek

épületek energiafelhasználásának csökkentése (passzív és aktív eszközök, téli hővédelem, nyári napvédelem)



Rákospalota kertváros fejlesztési útjai

MEGÚJULÓ ENERGIAFELHASZNÁLÁS

passzív napenergiahasznosítás: napterek, üvegezett verandák (lakóépületeknél)

aktív napenergiahasznosítás: kollektorok, kombinált hő és áramtermelés a nagyobb épületek esetében (önkormányzati létesítményeknél)

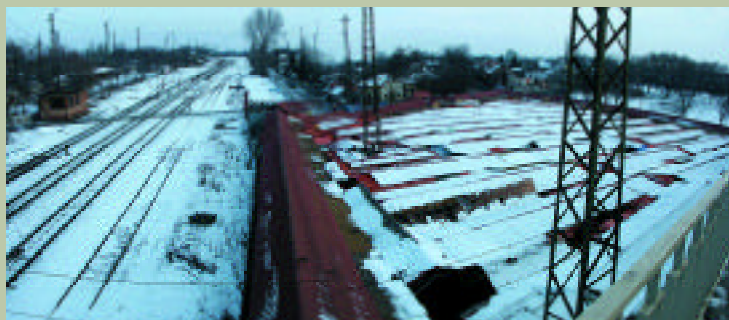
helyi energiatermelés: geotermikus energia felhasználása hulladékhő felhasználása (önkormányzati létesítményeknél)

HOSSZÚ ÉLETTARTAMÚ SZERKEZETEK

el kell kerülni az eldobható épületeket (lásd: raktáráruházak, a kerületben a lakóterületen ne legyenek ilyen épületek!)

újrahasznosítható épületek, épületszerkezetek és anyagok,

ötlet: a kerületi rozsdáövezet újrahasznosítása



Rákospalota kertváros fejlesztési útjai

OTTHON ÉS MUNKAHELY KÖZELÍTÉSE

új munkahelyek létrehozása, a közlekedés csökkentése:

- környezet fejlesztésben:
 - zöldterületek, felújítás, fenntartás, üzemeltetés
- üzemi munkahelyek:
 - a felújítás építés, karbantartás munkahelyei,
 - hulladék, energetika, kertészet, vízgazdálkodás, közlekedés,
- helyi kisipar:
 - kifőzde, pékség, cukrászat, varroda, kölcsönzés, ügyvitel stb
- szellemi "ipar" és szolgáltatás:
 - középiskola, felsőfokú oktatás, diákszállás, egészségügy, bíróság,
- szabadidős szolgáltatás:
 - sport, uszoda, szállás jellegű tevékenység, természettel való kapcsolat

Rákospalota kertváros fejlesztési útjai

HATÉKONY KÖZÖSSÉGI KÖZLEKEDÉS

BIZTONSÁGOS, KÉNYELMES, MEGFIZETHETŐ:

kötöttpályás felszíni közlekedés (villamos, hév, vasút stb)

gyalogos közlekedés fejlesztése, külső területek akadálymentesítése

kerékpáros közlekedés fejlesztése, kölcsönzők, tárolók, javítók létesítése

egyéni gépkocsik számára: az indulás és érkezés minősége, biztonságos

csomópontok

a teherforgalom és átmenő forgalom kizárása



Rákospalota kertváros fejlesztési útjai

HULLADÉKOK CSÖKKENTÉSE, FELHASZNÁLÁSA

szelektív gyűjtés helyi hasznosítása
energetikai (helyi energiatermelés)
biomassza (zöldterületek talajának javítása)
közlekedési (biogáz üzemű helyi járatok)
esővíz helyi tisztítása és hasznosítása:
locsolás, vizes zöldfelületek létrehozása,
építőanyagok újrahasznosítása



SZERVES ANYAGOK KOMPOSZTÁLÁSA
a komposztálás folyamatos kiterjesztése,
a talaj termőképességének folyamatos javítása



Rákospalota kertváros fejlesztési útjai

ÉLELMISZEREK HELYI TERMELÉSE

palotai jellegzetesség, hagyomány: gyümölcsös és zöldséges kertek
változatos növényvilág, munkahely teremtő, a környezet javítja
a hulladékot felhasználja (víz, hőenergia, konyhai hulladékok)



Rákospalota kertváros fejlesztési útjai

MARADJON: KERTVÁROS, ZÖLDÖVEZET



Rákospalota kertváros fejlesztési útjai

MARADJON: KERTVÁROS, ZÖLDÖVEZET

